

U87

MICROPHONE
PÉRIPHÉRIQUE USB



Manuel du propriétaire

SAMSON®

Table des matières

Présentation	1
Caractéristiques UB1.	2
Installation de l'UB1	3 - 6
Fonctionnement du UB1	7 - 8
Spécifications UB1	9

CET APPAREIL EST CONFORME À LA PARTIE 15 DES RÈGLES DE LA FCC CLASSE B. L'UTILISATION EST SOUMISE AUX DEUX CONDITIONS SUIVANTES : (1) CET APPAREIL NE DOIT PAS CAUSER D'INTERFÉRENCES NUISIBLES, ET (2) CET APPAREIL DOIT ACCEPTER TOUTE INTERFÉRENCE REÇUE, Y COMPRIS LES INTERFÉRENCES SUSCEPTIBLES DE PROVOQUER UN FONCTIONNEMENT NON DÉSIRÉ. CONVIENT POUR UNE UTILISATION À LA MAISON OU AU TRAVAIL.

Copyright 2005 - 2007, Samson Technologies Corp.

Imprimé en septembre 2007 v1.0

Samson Technologies Corp.
278-B avenue Duffy
Hicksville, État de New York 11801
Téléphone : 1-800-3-SAMSON (1-800-372-6766)
www.samsontech.com

Présentation

Félicitations pour votre achat du microphone périphérique USB Samson UB1! L'UB1 est un microphone périphérique à montage en surface, à profil bas, doté d'un élément à condensateur à charge fixe, d'un convertisseur analogique-numérique intégré de haute qualité et d'une sortie USB. L'UB1 est idéal pour le montage sur des surfaces planes comme les tables de salle de conférence, les podiums et les autels, ainsi que pour accrocher aux plafonds et aux murs. La conception peu intrusive permet au microphone d'être utilisé dans des applications où une faible visibilité est souhaitée. L'UB1 est doté d'un élément condensateur chargé en permanence avec un captage semi-omnidirectionnel. L'UB1 étant omnidirectionnel, il fournit une prise en charge linéaire dans un modèle à 360 degrés, permettant à l'unité d'être placée au centre d'une table de conférence pour ramasser tout le monde assis. Bien que l'UB1 soit de très petite taille, toute l'électronique est contenue dans le corps, éliminant ainsi le besoin de tout module électronique externe. L'UB1 est parfait pour enregistrer votre podcast, conférence, réunion ou toute source audio acoustique sur votre logiciel d'enregistrement préféré. Branchez simplement le câble USB fourni, lancez votre logiciel et démarrez l'enregistrement. L'UB1 reproduit fidèlement une variété de sources sonores, notamment les voix, les instruments acoustiques et les cymbales suspendues, pour n'en nommer que quelques-unes. Un tampon en caoutchouc néoprène épais est ajouté au bas de l'unité pour découpler le microphone de la surface, contribuant ainsi à réduire les bruits de prise de vue indésirables. L'UB1 est construit en utilisant une construction moulée sous pression robuste avec un grillage en acier renforcé. Des trous de montage pratiques et du matériel pour accrocher aux murs ou aux plafonds sont inclus. Une finition noire mate peu réfléchissante souligne l'aspect minimaliste et renforce l'élégance du design.

Dans ces pages, vous trouverez une description détaillée des fonctionnalités du microphone périphérique USB UB1, ainsi que des instructions étape par étape pour sa configuration et son utilisation, ainsi que des spécifications complètes. Vous trouverez également une carte de garantie ci-jointe. N'oubliez pas de la remplir et de l'envoyer par la poste afin que vous puissiez recevoir une assistance technique en ligne et que nous puissions vous envoyer ultérieurement des informations mises à jour sur ces produits et d'autres produits Samson. Assurez-vous également de consulter notre site Web (www.samsontech.com) pour obtenir des informations complètes sur notre gamme complète de produits.

Avec des soins appropriés, votre UB1 fonctionnera sans problème pendant de nombreuses années. Nous vous recommandons de noter votre numéro de série dans l'espace prévu ci-dessous pour référence future.

Numéro de série: _____

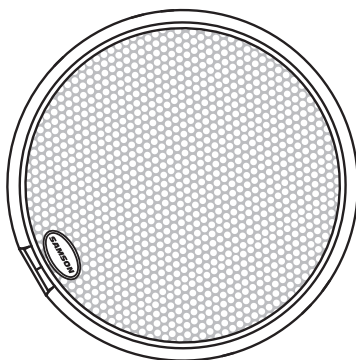
Date d'achat: _____

Si votre appareil doit être réparé, un numéro d'autorisation de retour (RA) doit être obtenu avant d'expédier votre appareil à Samson. Sans ce numéro, l'unité ne sera pas acceptée. Veuillez appeler Samson au 1-800-3SAMSON (1-800-372-6766) pour obtenir un numéro d'autorisation de retour avant d'expédier votre appareil. Veuillez conserver les matériaux d'emballage d'origine et, si possible, renvoyer l'appareil dans le carton et les matériaux d'emballage d'origine. Si vous avez acheté votre produit Samson en dehors des États-Unis, veuillez contacter votre distributeur local pour obtenir des informations sur la garantie et le service.

Caractéristiques UB1

Caractéristiques UB1

- Condenseur «Boundary» à montage en surface avec sortie numérique USB.
- Compatible avec toute station de travail audio numérique sur ordinateur.
- La reproduction sonore extrêmement détaillée le rend idéal pour enregistrer des voix, des instruments acoustiques et à peu près n'importe quelle autre source sonore.
- Convertisseur AD de haute qualité avec 16 bits, taux d'échantillonnage de 48K.
- Fonctionne avec les pilotes système universels pour MAC et PC.
- Motif de détection omnidirectionnel.
- Construction solide moulée sous pression.
- Câble USB de 10 pieds inclus.



Installation de l'UB1

L'installation de l'UB1 est une procédure simple qui ne prend que quelques minutes. Étant donné que l'UB1 est compatible USB, vous pouvez utiliser un MAC ou un PC, connecter le câble USB inclus et plug and play. Vous pourrez contrôler votre UB1 à l'aide des commandes d'interface audio standard du système d'exploitation MAC ou Windows. Vous trouverez des instructions détaillées sur la configuration avec Windows et MAC OS dans les sections suivantes de ce manuel.

Installation de l'UB1

Premiers pas avec Windows XP

1. La première fois que vous branchez l'UB1 sur un port USB, Windows installera les pilotes universels pour ce port. Une info-bulle apparaîtra, vous indiquant que le codec audio USB (figure 1) a été trouvé.
2. Une fois l'installation des pilotes terminée, le message «Votre nouveau matériel est installé et prêt à l'emploi» (figure 2) s'affiche.

Remarque : Ce ballon ne réapparaîtra plus pour le même port USB.

3. Le volume peut être modifié en accédant au Panneau de configuration et en ouvrant Sons et périphériques audio (figure 3).



Figure 1



Figure 2

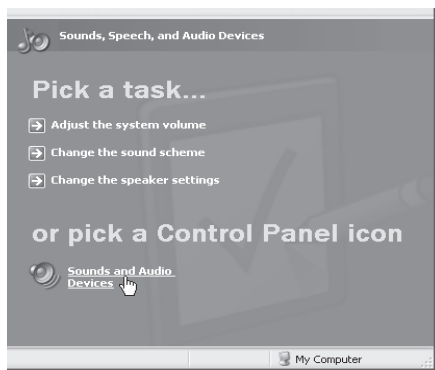


Figure 3

Installation de l'UB1

Premiers pas avec Windows XP - suite

4. Pour utiliser l'UB1 comme périphérique d'entrée par défaut (pour des programmes comme Magnétophone), assurez-vous qu'il est configuré pour l'enregistrement dans l'onglet Audio (figure 4).
6. Le gain interne contrôlé par ordinateur peut ensuite être réglé en appuyant sur le bouton Volume (figure 5).



Figure 4

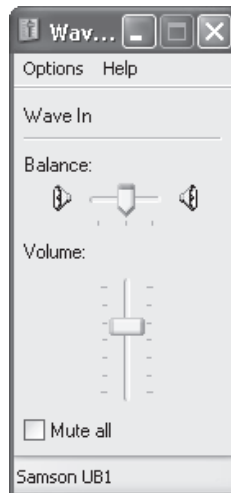


Figure 5

Installation de l'UB1

Premiers pas avec MAC OS X

L'exemple suivant concerne la configuration de l'UB1 sous MAC OS X.

1. Branchez le microphone. Le voyant s'allumera pour indiquer qu'il reçoit une alimentation USB. Le MAC reconnaîtra le périphérique audio USB et installera automatiquement un pilote universel.
2. Pour sélectionner l'UB1 comme entrée audio de l'ordinateur, ouvrez les Préférences Système à partir de la station d'accueil ou du menu principal Apple (figure 1).
3. Ensuite, ouvrez la préférence Son (figure 2).
4. Maintenant, cliquez sur l'onglet Entrée et sélectionnez UB1 (figure 3).

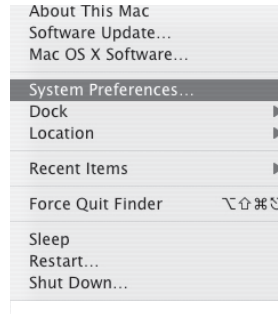


Figure 1

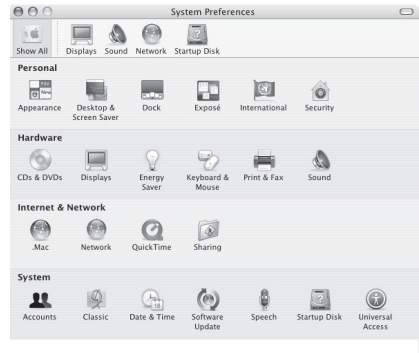


Figure 2

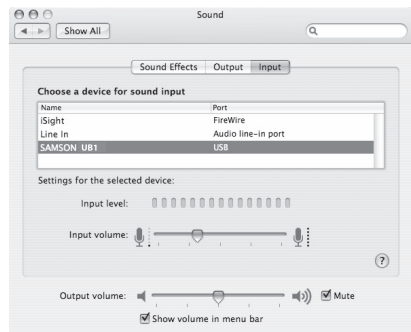


Figure 3

Fonctionnement du UB1

Alimenter l'UB1

L'UB1 est un microphone à condensateur, et comme tous les microphones à condensateur, il possède des composants électroniques internes qui nécessitent une alimentation électrique active. Les condensateurs de studio traditionnels sont presque toujours alimentés par une alimentation fantôme qui est généralement dérivée de la console de mixage. L'UB1 est alimenté par le bus USB. Connectez simplement le microphone au port USB de l'ordinateur et le microphone est prêt à fonctionner. L'UB1 dispose d'un voyant d'alimentation, qui s'allume lorsque l'alimentation USB est présente.

Diagramme polaire

Chaque microphone possède un diagramme polaire caractéristique qui détermine le degré d'acceptation ou de rejet du signal provenant des différentes zones autour du microphone. Par exemple, les micros unidirectionnels ou cardioïdes sont spécifiquement conçus pour accepter principalement le signal provenant directement de l'avant et pour rejeter le signal provenant de l'arrière ou du côté. En revanche, les micros omnidirectionnels acceptent tous les signaux quelle que soit leur origine (devant le micro, derrière, sur le côté, etc.). Le schéma de détection utilisé par l'UB1 est omnidirectionnel (comme illustré à la page 9). Pour cette raison, l'UB1 excelle dans les environnements où la capture du son de toutes les directions autour du microphone est souhaitée. L'UB1 captera le son selon un schéma à 360 degrés, ce qui le rend idéal pour le placer au centre d'une table de conférence pour enregistrer une réunion. Le diagramme polaire détermine également dans quelle mesure un micro particulier est susceptible d'induire une rétroaction. La rétroaction est ce son de hurlement désagréable caractéristique qui se produit lorsqu'un micro est placé trop près d'un haut-parleur - le signal du haut-parleur est envoyé dans le micro, puis dans le haut-parleur, puis dans le micro, encore et encore jusqu'à ce qu'une tonalité oscillante soit générée. Étant donné que l'UB1 est omnidirectionnel, une attention particulière au placement du microphone et des haut-parleurs doit être envisagée dans les applications de son en direct.

Emplacement du microphone

L'UB1 a été conçu principalement pour une utilisation sur une surface plane comme une table de conférence, accrochée à un mur, ou dans un lieu de culte, sur l'autel. Afin de maximiser la qualité sonore, vous devez porter une attention particulière au placement de votre UB1 et à la façon dont il est positionné pour l'instrument ou le chanteur que vous écoutez. Étant donné que l'UB1 est omnidirectionnel, le microphone captera le son selon un schéma à 360 degrés, captant essentiellement dans toutes les directions. C'est souvent une bonne solution dans une situation de conférence puisque l'UB1 ramassera tout autour de la table. Tous les microphones, en particulier les microphones unidirectionnels ou cardioïdes, présentent un phénomène appelé «effet de proximité». En termes simples, l'effet de proximité est un changement résultant de la réponse en fréquence d'un microphone en fonction de la position de la capsule du micro par rapport à la source sonore. En règle générale, vous obtiendrez une amplification des basses lors de la prise de son de près. Lorsque vous pointez un micro cardioïde directement sur la source sonore (sur l'axe), vous obtiendrez la meilleure réponse en fréquence, mais lorsque vous commencez à pointer légèrement le microphone (hors axe), vous remarquerez que la réponse en basse fréquence diminue et le microphone démarre pour paraître plus mince. Cependant, comme l'UB1 est omnidirectionnel, il présente très peu d'effet de proximité.

Fonctionnement du UB1

Configuration du niveau de signal

Vous pouvez régler l'étage de gain d'entrée analogique interne à commande numérique de l'UB1 à l'aide du logiciel UB1, ou vous pouvez contrôler le gain d'entrée en utilisant la commande logicielle du système d'exploitation de votre ordinateur et / ou de la station de travail audio numérique. Dans tous les cas, le but de la commande de réglage du micro est d'optimiser la quantité de bon signal par rapport à tout bruit associé. Un bon préampli micro, comme le panneau de contrôle du logiciel UB1, aura également un indicateur LEVEL ou CLIP. Pour régler un bon niveau sur le micro, placez l'UB1 devant la source sonore souhaitée et augmentez lentement la commande de trim d'entrée jusqu'à ce que le témoin CLIP ou Peak s'allume. Ensuite, tournez la commande de trim d'entrée vers le bas jusqu'à ce que le témoin ne s'allume plus.

Installation d'UB1

L'UB1 peut être installé sur à peu près n'importe quelle surface plane. Il suffit de placer l'unité sur une table de conférence, sur une table d'alternance ou sur une scène sonore. Pour un montage encastré sur un mur ou un plafond, vous pouvez utiliser les trous de montage fournis à l'arrière du microphone. Veillez à ne couvrir aucune partie de l'élément micro avec votre main ou tout autre objet. Soyez également conscient d'un phénomène appelé effet de proximité, comme expliqué à la page 6, qui provoque un changement notable de la réponse en fréquences du microphone.

Spécifications UB1

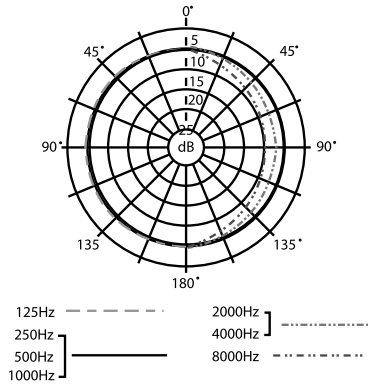
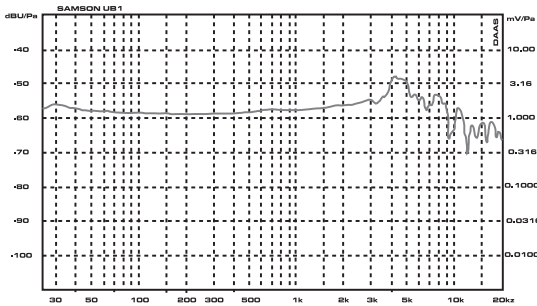


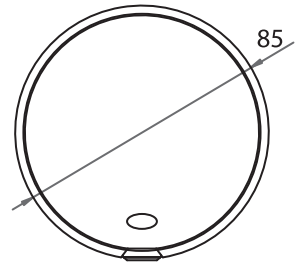
Diagramme polaire UB1



Réponse en fréquence UB1

Spécifications UB1

Type d'élément	Condenseur à charge fixe
Diagramme polaire	omnidirectionnel
Réponse en fréquence	30 - 18000Hz
SPL	127dB
Plage dynamique	103dB
Rapport S / N	70dB
Alimentation électrique	Alimentation par port USB



Les spécifications sont sujettes à changement sans préavis.

Samson Technologies Corp.
278-B avenue Duffy
Hicksville, État de New York 11801
Téléphone : 1-800-3-SAMSON (1-800-372-6766)
www.samsontech.com