

UEB1

MICROFONO
PERIMETRALE USB



Manuale utente

SAMSON®

Indice

Introduzione	1
Caratteristiche dell'UB1	2
Installazione dell'UB1	3 - 6
Uso dell'UB1	7 - 8
Specifiche dell'UB1	9

QUESTO DISPOSITIVO È CONFORME ALLA PARTE 15 DELLE NORME FCC CLASSE B. IL FUNZIONAMENTO È SOGGETTO ALLE DUE CONDIZIONI SEGUENTI: (1) QUESTO DISPOSITIVO NON DEVE CAUSARE INTERFERENZE DANNOSE, E (2) QUESTO DISPOSITIVO DEVE ACCETTARE QUALSIASI INTERFERENZA RICEVUTA, COMPRESSE QUELLE IN GRADO DI CAUSARE UN FUNZIONAMENTO INDESIDERATO. ADATTO PER USO DOMESTICO O IN UFFICIO.

Copyright 2005 - 2007, Samson Technologies Corp.

Stampato a settembre 2007 v1.0

Samson Technologies Corp.
278-B Duffy Ave.
Hicksville, New York 11801
Telefono: 1-800-3-SAMSON (1-800-372-6766)
www.samsontech.com

Introduzione

Congratulazioni per l'acquisto del microfono perimetrale Samson USB UB1! L'UB1 è un microfono a basso profilo, a montaggio superficiale, con un elemento a condensatore a carica fissa insieme a un convertitore analogico-digitale di alta qualità integrato e un'uscita USB. L'UB1 è ideale per il montaggio su superfici piane come i tavoli delle sale conferenze, i podi e gli altari, così come appeso a soffitti e pareti. Il design minimamente invasivo permette di utilizzare il microfono in applicazioni dove si desidera una bassa visibilità. L'UB1 è dotato di un elemento condensatore caricato in modo permanente con uno schema di pickup semi-omnidirezionale. Poiché l'UB1 è omnidirezionale, fornisce un pickup lineare in uno schema a 360 gradi, consentendo all'unità di essere posizionata al centro di un tavolo da conferenza per acquisire tutti gli astanti. Sebbene l'UB1 abbia dimensioni molto ridotte, tutta l'elettronica è contenuta all'interno del corpo, eliminando la necessità di qualsiasi pacchetto elettronico esterno. L'UB1 è perfetto per registrare podcast, conferenze, riunioni o qualsiasi fonte audio acustica sul vostro software di registrazione preferito. Basta collegare il cavo USB in dotazione, lanciare il software e avviare la registrazione. L'UB1 riproduce fedelmente una varietà di fonti sonore tra cui voci, strumenti acustici e piatti overhead, per citarne alcune. Un pesante cuscinetto di gomma in neoprene è aggiunto alla parte inferiore dell'unità per disaccoppiare il microfono dalla superficie, contribuendo a ridurre il rumore indesiderato del pickup. L'UB1 è fabbricato con una costruzione in pressofusione per impieghi gravosi con una griglia in acciaio rinforzato. Sono inclusi dei comodi fori di montaggio e l'hardware per appendere alle pareti o ai soffitti. Una finitura nera opaca a bassa riflettanza migliora l'elegante look minimalista.

In queste pagine, troverete una descrizione dettagliata delle caratteristiche del microfono boundary UB1 USB, nonché le istruzioni passo dopo passo per la sua configurazione e l'uso, e le specifiche complete. Troverete inoltre una scheda di garanzia allegata. Non dimenticate di compilarla e spedirla in modo da poter ricevere il supporto tecnico online e in modo da potervi inviare informazioni aggiornate su questi e altri prodotti Samson in futuro. Inoltre, è possibile visitare il sito web www.samsontech.com per informazioni complete sulla nostra linea di prodotti.

Se utilizzato correttamente, l'UB1 funzionerà senza problemi per molti anni. Registrare il proprio numero di serie nello spazio fornito qui in basso per eventuali riferimenti futuri.

Numero di serie: _____

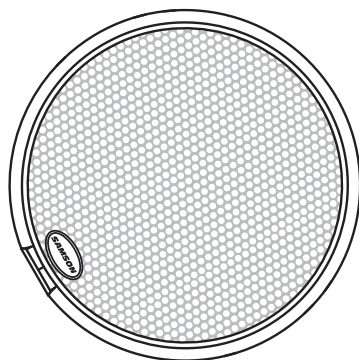
Data di acquisto: _____

Per eventuali interventi di assistenza sull'unità, dovete ottenere un numero di autorizzazione al reso (RA) prima di inviare l'unità a Samson. Senza questo numero, l'unità non sarà accettata. Contattate Samson al 1-800-3SAMSON (1-800-372-6766) per avere un numero di autorizzazione al reso prima di spedire l'unità. Conservate i materiali da imballaggio originali e, se possibile, restituite l'unità nella confezione originale. Se il prodotto Samson è stato acquistato al di fuori degli Stati Uniti, contatta il tuo distributore locale per informazioni in merito alla garanzia e all'assistenza.

Caratteristiche dell'UB1

Caratteristiche dell'UB1

- Condensatore a montaggio superficiale "Perimetrale" con uscita digitale USB.
- Compatibile con qualsiasi workstation audio digitale basata su computer.
- La riproduzione del suono estremamente dettagliata lo rende ideale per la registrazione di voci, strumenti acustici e praticamente qualsiasi altra sorgente sonora.
- Convertitore AD di alta qualità con 16 Bit, frequenza di campionamento 48K.
- Funziona con driver di sistema universali per MAC e PC.
- Schema di pickup omnidirezionale.
- Solida costruzione in pressofusione.
- Cavo USB da 10 piedi incluso.



Installazione dell'UB1

L'installazione dell'UB1 è una procedura semplice che richiede solo pochi minuti. Dal momento che l'UB1 è compatibile con l'USB, è possibile utilizzare sia un MAC che un PC, collegare il cavo USB incluso e plug and play. Sarete in grado di controllare il vostro UB1 usando i controlli standard dell'interfaccia audio nel sistema operativo MAC o Windows. Troverete istruzioni dettagliate sulla configurazione con Windows e MAC OS nelle seguenti sezioni di questo manuale.

Installazione dell'UB1

Per iniziare con Windows XP

1. La prima volta che collegate l'UB1 a una porta USB, Windows installerà il driver USB relativo a quella porta. Apparirà un messaggio che vi dirà che ha trovato il codec USB Audio (figura 1).
2. Quando avrete finito di installare i driver, comparirà il messaggio "Il tuo nuovo hardware è installato e pronto all'uso" (figura 2).

Nota: questo messaggio non comparirà di nuovo per la stessa porta USB.

3. Il volume può essere cambiato andando nel Pannello di controllo e aprendo Suoni e dispositivi audio (figura 3).



Figura 1

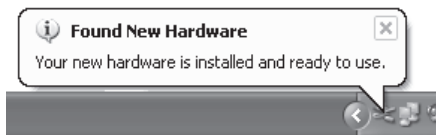


Figura 2

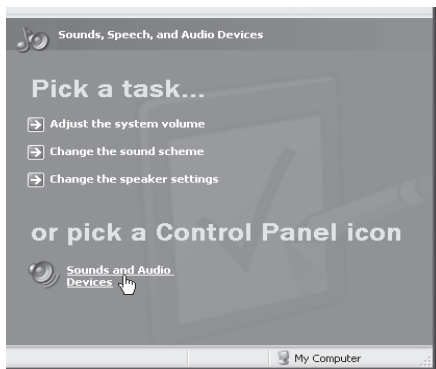


Figura 3

Installazione dell'UB1

Per iniziare con Windows XP - cont.

4. Per usare l'UB1 come dispositivo di ingresso predefinito (per programmi come Sound Recorder), assicuratevi che sia impostato per la registrazione nella scheda Audio (figura 4).
6. Il guadagno interno, controllato dal computer, può essere impostato premendo il pulsante Volume (figura 5).

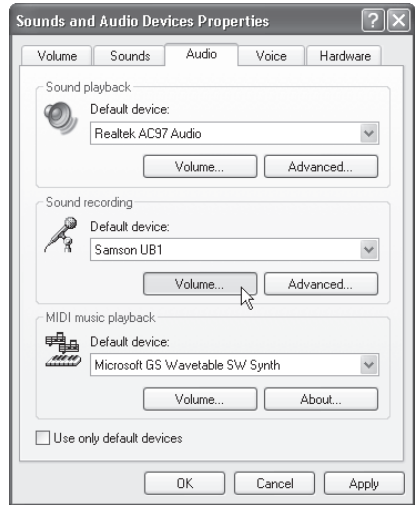


Figura 4

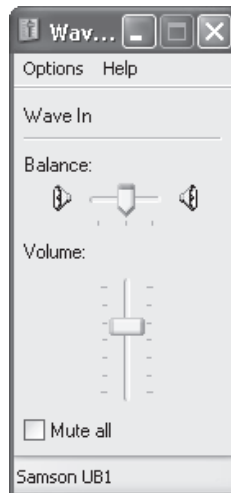


Figura 5

Installazione dell'UB1

Per iniziare con MAC OS X

Il seguente esempio è per l'impostazione dell'UB1 in MAC OS X.

1. Collegare il microphone. Il LED si accenderà per indicare che sta ricevendo l'alimentazione USB. Il MAC riconoscerà il dispositivo audio USB e installerà automaticamente un driver universale.
2. Per selezionare l'UB1 come ingresso audio del computer, aprirete le Preferenze di sistema dal dock o dal menu principale Apple (figura 1).
3. Poi, aprirete le preferenze audio (figura 2).
4. Ora, fate clic sulla scheda Input (Ingresso) e selezionate UB1 (figura 3).

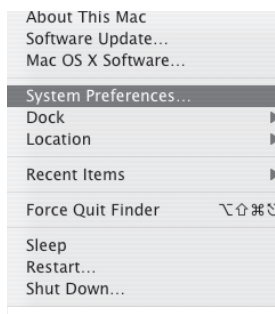


Figura 1



Figura 2

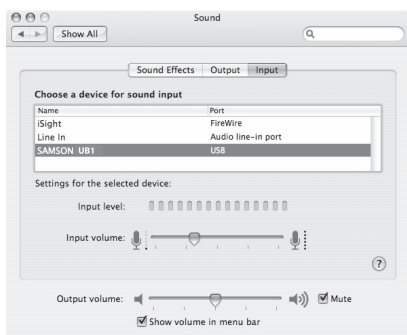


Figura 3

Alimentazione dell'UB1

L'UB1 è un microfono a condensatore e, come tutti i microfoni a condensatore, ha un'elettronica interna che richiede un'alimentazione attiva. I condensatori da studio tradizionali sono quasi sempre alimentati da un'alimentazione Phantom che di solito deriva dalla console di mixaggio. L'UB1 riceve l'alimentazione dal bus USB. Basta collegare il microfono alla porta USB del computer e il microfono è pronto a funzionare. L'UB1 è dotato di un LED di accensione, che si accende quando è presente l'alimentazione USB.

Schema polare

Ogni microfono ha un caratteristico diagramma polare che determina quanto accetta o rifiuta bene il segnale proveniente da varie aree intorno al microfono. Ad esempio, i microfoni unidirezionali o cardioidi sono specificamente progettati per accettare essenzialmente il segnale proveniente direttamente dalla parte anteriore, e per rifiutare il segnale proveniente da dietro o da un lato. Al contrario, i microfoni omnidirezionali accettano tutti i segnali indipendentemente da dove questi ultimi provengono (di fronte al microfono, dietro di esso, a lato, ecc). Lo schema di pickup utilizzato dall'UB1 è omnidirezionale (come mostrato a pagina 9). Per tale motivo, l'UB1 eccelle negli ambienti in cui si desidera acquisire il suono da tutte le direzioni intorno al microfono. L'UB1 capta il suono a 360 gradi, il che lo rende ideale per il posizionamento al centro di un tavolo da conferenza per registrare una riunione. Inoltre il modello polare determina quanto un particolare microfono sia incline a indurre il feedback. Il feedback è quel caratteristico e sgradevole ululato che si verifica quando un microfono è posizionato troppo vicino a un diffusore: il segnale del diffusore viene immesso nel microfono, poi nel diffusore, poi nel microfono, più e più volte fino a generare un tono oscillante. Poiché l'UB1 è omnidirezionale, occorre prestare particolare attenzione al posizionamento del microfono e dei diffusori nelle applicazioni di suono dal vivo.

Posizionamento del microfono

L'UB1 è stato progettato principalmente per l'uso su una superficie piatta come un tavolo da conferenza, appeso a una parete, o in un luogo di culto, sull'altare. Al fine di massimizzare la qualità del suono, prestare attenzione al posizionamento dell'UB1 e come è posizionato per lo strumento o il cantante che si sta microfonando. Poiché l'UB1 è un omnidirezionale, il microfono acquisirà il suono in un modello a 360 gradi, essenzialmente acquisendo in ogni direzione. Questa è spesso una buona soluzione in una situazione di conferenza, dato che l'UB1 acquisirà tutto intorno al tavolo. Tutti i microfoni, specialmente quelli unidirezionali o cardioidi, presentano un fenomeno noto come "effetto di prossimità". In breve, l'effetto di prossimità è un cambiamento conseguente nella risposta di frequenza di un microfono in base alla posizione della capsula del microfono rispetto alla sorgente sonora. In generale, si otterrà un aumento dei bassi quando si microfonano da vicino. In particolare, quando puntate il microfono cardiode direttamente sulla sorgente sonora (sull'asse) otterrete la migliore risposta in frequenza, ma quando iniziate a puntare il microfono un po' più lontano (fuori asse) noterete la caduta della risposta di bassa frequenza e il microfono inizierà a emettere un suono meno corposo. Tuttavia, poiché l'UB1 è omnidirezionale, l'effetto di prossimità è molto ridotto.

Uso dell'UB1

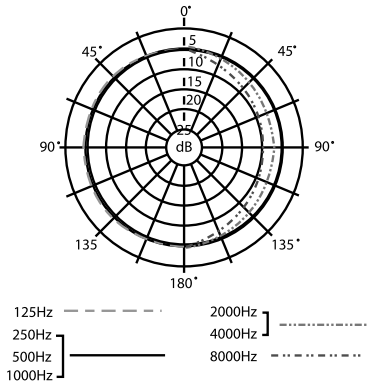
Impostazione del livello del segnale

Potete regolare lo stadio interno di guadagno d'ingresso analogico controllato digitalmente dell'UB1 utilizzando il software dell'UB1, oppure potete controllare il guadagno d'ingresso utilizzando il controllo software nel sistema operativo del computer e/o nella workstation audio digitale. In entrambi i casi, lo scopo del controllo del trim del microfono è quello di ottimizzare la quantità di segnale buono per qualsiasi rumore associato. Un buon preamp microfonico, come il pannello di controllo software UB1, avrà anche un indicatore LEVEL o CLIP. Per impostare un buon livello sul microfono, mettete l'UB1 di fronte alla sorgente sonora desiderata e alzate lentamente il controllo del trim d'ingresso finché non vedete accendersi l'indicatore CLIP o Peak. Poi, girate il controllo del trim di ingresso verso il basso fino a quando l'indicatore non si accende più.

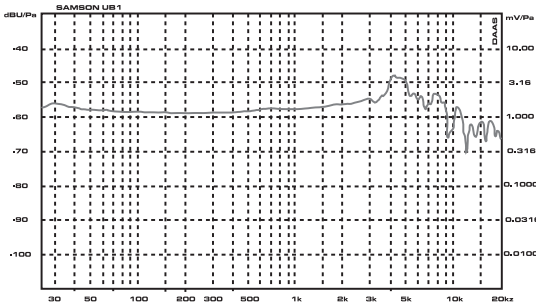
Installazione dell'UB1

L'UB1 può essere installato su qualsiasi superficie piatta. Basta posizionare l'unità su un tavolo da conferenza, un'alterazione o un palcoscenico sonoro. Per il montaggio a filo di una parete o di un soffitto, potete utilizzare i fori di montaggio forniti sul retro del microfono. Prestate attenzione a non coprire alcuna parte dell'elemento microfonico con la mano o qualsiasi altro oggetto. Inoltre, tenete presente l'esistenza di un fenomeno chiamato "effetto di prossimità", come spiegato a pagina 6, che causa un cambiamento notevole nella risposta in frequenza del microfono.

Specifiche dell'UB1



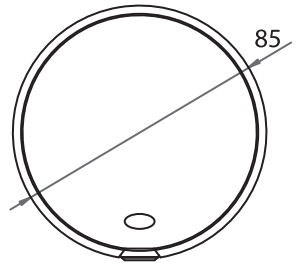
Schema polare UB1



Risposta di frequenza UB1

Specifiche dell'UB1

- Tipo di elemento: Condensatore a carica fissa
- Schema polare Omnidirezionale
- Risposta di frequenza 30- 18000Hz
- SPL 127dB
- Gamma dinamica 103dB
- Rapporto S/N 70dB
- Alimentazione USB alimentato da bus



Specifiche soggette a modifiche senza preavviso.

Samson Technologies Corp.
278-B Duffy Ave.
Hicksville, New York 11801
Telefono: 1-800-3-SAMSON (1-800-372-6766)
www.samsontech.com